

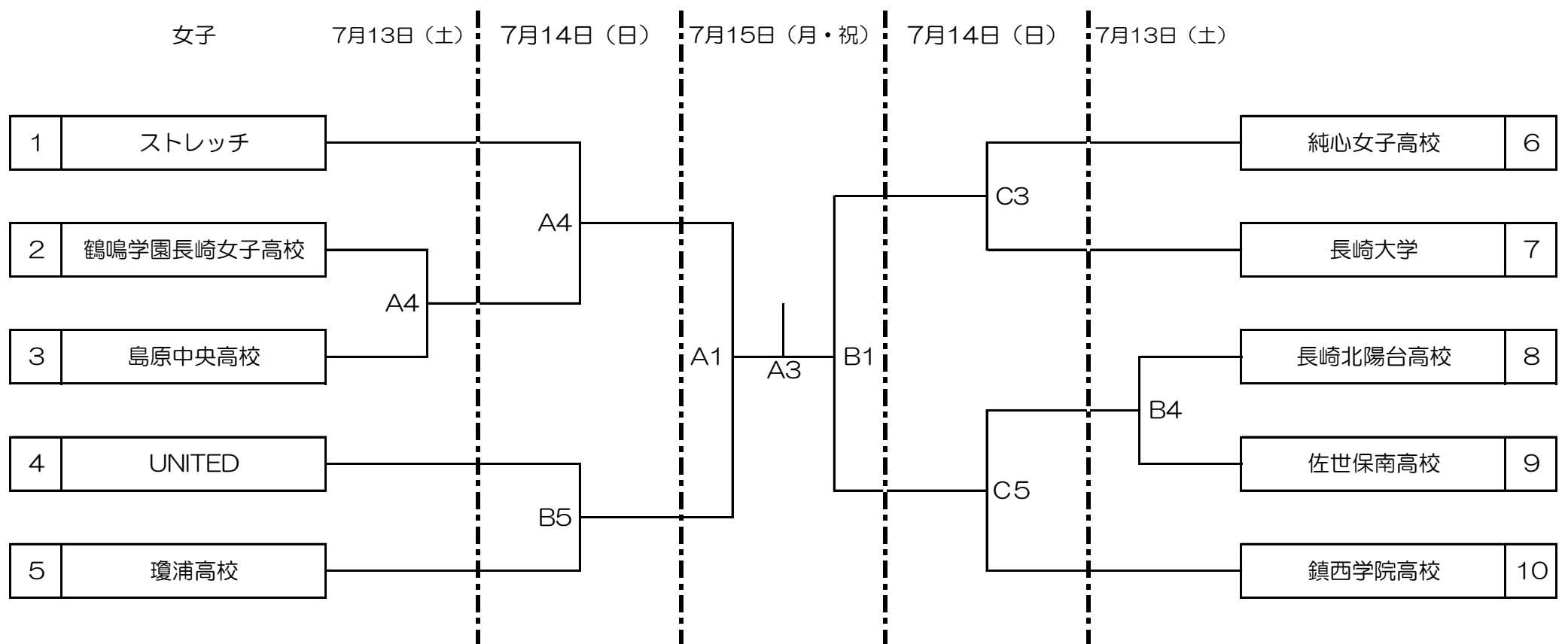
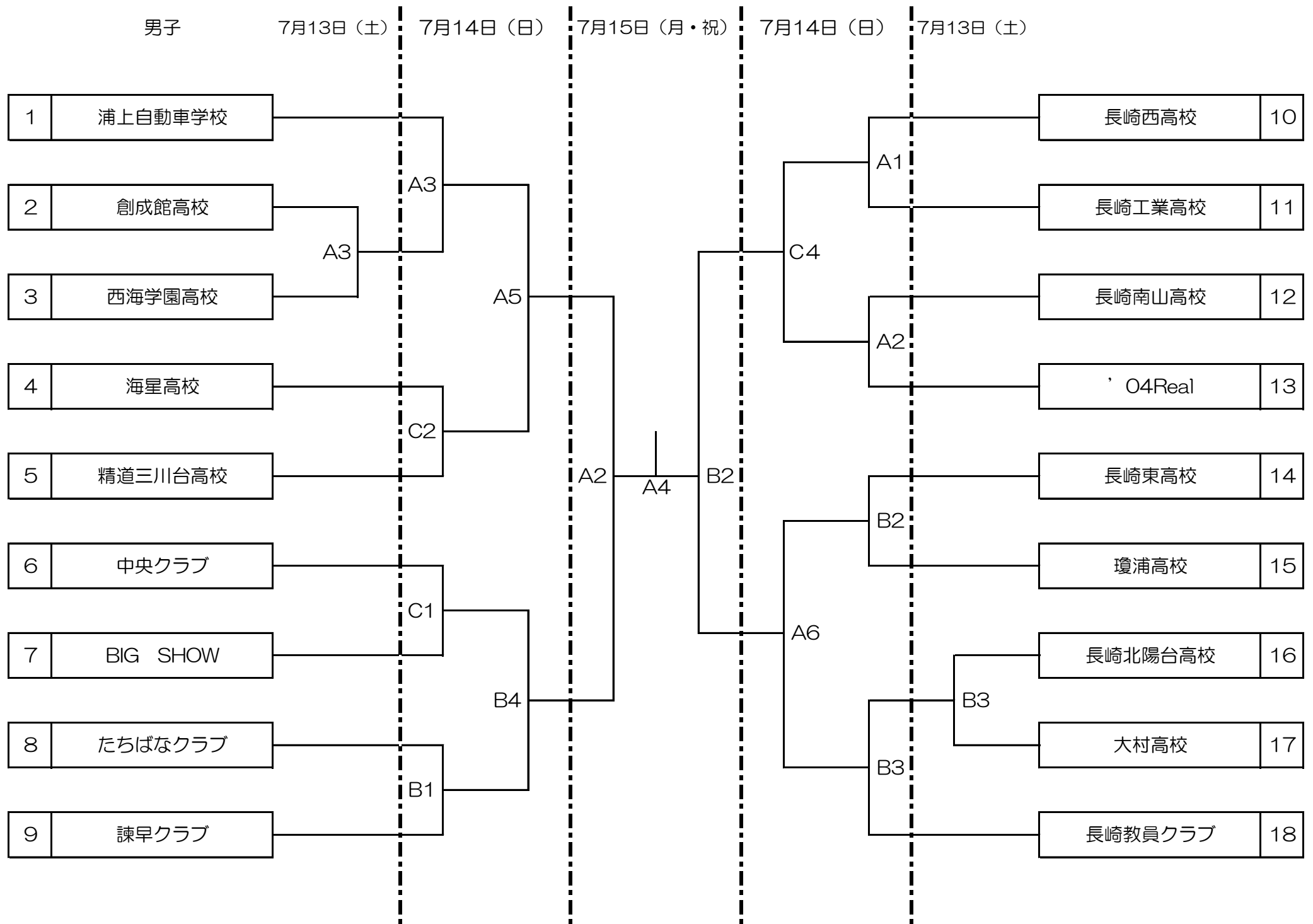
第100回天皇杯・第91回皇后杯 全日本バスケットボール選手権大会

兼第2回九州総合バスケットボール選手権大会 組合せ

期 日 令和6年7月13日（土）、14日（日）、15日（月・祝）

会 場 雲仙市小浜体育館（A・B・Cコート）

試合時間 第1試合 10:00 第2試合 11:30 第3試合 13:00 第4試合 14:30 第5試合 16:00 第6試合 17:30



競技上の注意

※7月13日（土）は、午前11時から設営を行いますので、創成館高、長崎北陽台高、大村高はご協力ください。

※7月14日（日）は、午前9時からCコート設営を行いますので中央クラブ、BIG SHOWはご協力ください。

※すべてのゲームにおいて、組み合わせ表で若い番号のチームは、TO席からコートに向かって、TO席の左側を白チームのベンチとし、ユニフォームは淡色とする。

※メンバー表は申し込み時のメンバー表を使用する。従って、メンバー表の提出はしない。

ただし、試合前にオフィシャル席のスコアシートのメンバー表を確認すること。

※当日のメンバー変更は認めない。（7月5日までの変更分は認める）

※第1試合のオフィシャルは第2試合のチームでお願いします。第2試合以降は負けオフィシャルでお願いします。

※スタッフ9名以内、選手16名以内の登録メンバー以外はベンチに座ることはできません。

※スタートチェックは、今大会に登録されたヘッドコーチが行い、ファーストアシスタント・コーチ、他のスタッフ選手はスタートチェックはできない。

※登録されたヘッドコーチは、全ての試合でベンチにいること。いない場合は没収試合とする。

JBA公認のコーチ証は試合中、ネックストラップで首に下げておくこと。